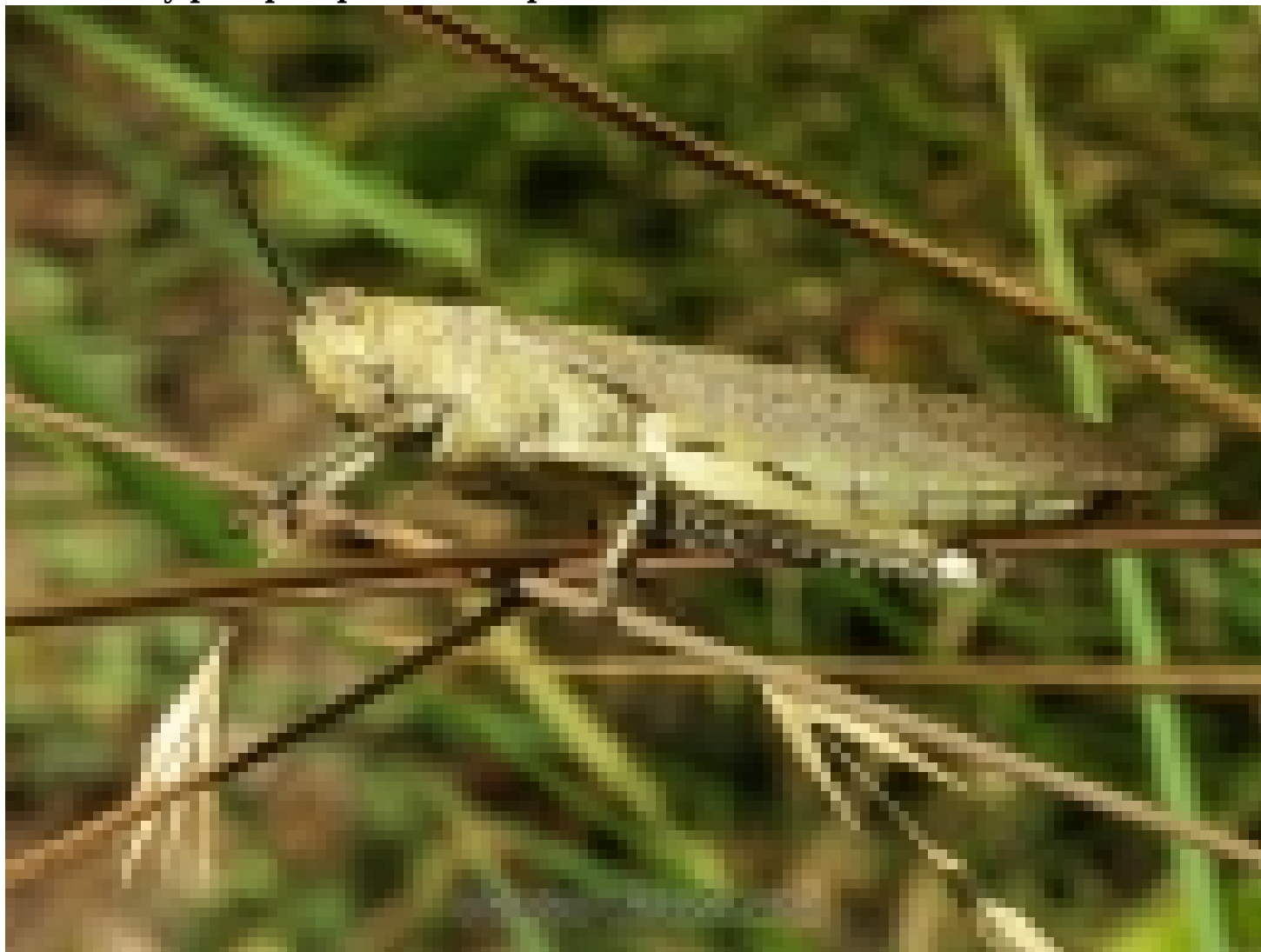




Министерство Российской Федерации по делам гражданской обороны,
чрезвычайным ситуациям и ликвидации последствий стихийных бедствий

10.11.2019 19:11

**Количество районов увеличилось до семи, где возникла угроза ЧС по
массовому распространению саранчи**



По оперативным данным заселенная площадь личинками увеличилась до 77,392 тыс. га: - Лаганский район - площадь 32000 га. - Ики-Бурульский район - площадь 18000 га. - Малодербетовский район - площадь 200 га; - Сарпинский район - площадь 9800 га; - Октябрьский район - площадь 6864 га; - Черноземельский район - площадь 10500 га; - Приютненский район - площадь 28 га. Напомним, что по данным филиала ФГУ «Россельхозцентр» по Республике Калмыкия на степных угодьях республики в мае 2012 года началось отрождение личинок саранчовых, которые создают угрозу посевам сельскохозяйственных культур. Существует вероятность возникновения ЧС, связанной с массовым распространением саранчовых вредителей, на территории Республики Калмыкия. В целях организации истребительных мероприятий по уничтожению саранчовых вредителей и недопущению возникновения чрезвычайной ситуации биолого-социального характера, 25 мая 2012 года решениями КЧС и ПБ вышеперечисленных районов введены режимы повышенной готовности в связи с угрозой возникновения ЧС.